

Posted on 16 mars 2026

Les femmes inspirantes mises à l'honneur au CDI Montaigne

Au CDI Montaigne, les élèves du dispositif **PARC** (Parcours Compétences) ont mené un projet mêlant recherche documentaire et création artistique à l'occasion de la **Journée internationale des droits des femmes**. Accompagnés par **Manon Ponge**, enseignante et responsable du dispositif, et par **Anne Garguet Teyssède**, professeure documentaliste, ils se sont intéressés à des femmes qui ne sont pas toujours connues à leur juste valeur mais qui ont pourtant marqué l'histoire.

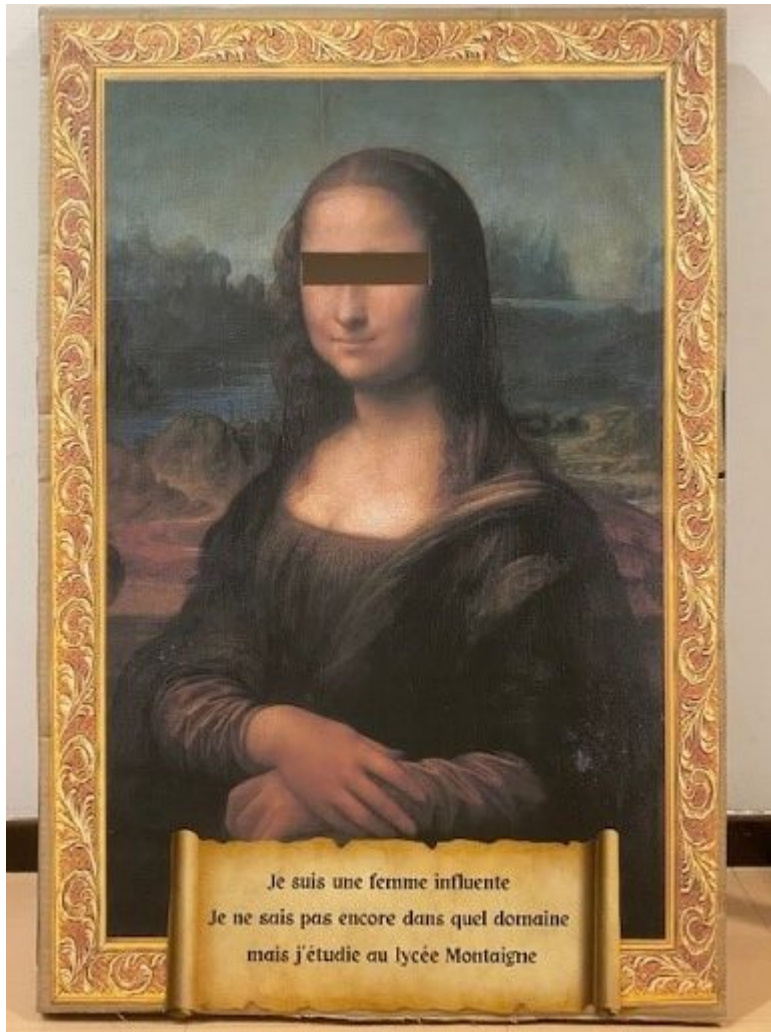
À travers leurs recherches, les élèves ont découvert des parcours variés et inspirants. Scientifiques, artistes, écrivaines, sportives, médecins ou encore militantes engagées, toutes ont contribué, chacune à leur manière, à faire évoluer la société et à ouvrir des chemins dans des domaines longtemps difficiles d'accès pour les femmes.

Ce travail de recherche s'est poursuivi par un atelier de **cyanotype** animé par **Sylvie Gosselin** durant deux demi-journées. Les élèves ont ainsi découvert cette technique ancienne, considérée comme l'un des procédés à l'origine de la photographie. Elle consiste à mélanger deux produits chimiques, le citrate d'ammonium ferrique et le ferricyanure de potassium, puis à exposer le support à la lumière afin de révéler des images aux teintes bleues profondes et caractéristiques. À partir de ce procédé, ils ont réalisé des créations originales pour mettre en valeur les femmes étudiées.



Le résultat de ce projet est aujourd'hui visible au CDI Montaigne. Les visiteurs pourront y découvrir à la fois le fruit des recherches des élèves et leurs productions artistiques, qui témoignent de leur engagement et de leur créativité. Une sélection de nouveaux ouvrages sur le thème de la cyanotype et des **femmes inspirantes** est également disponible à la consultation.

À l'occasion de cette exposition, les visiteurs pourront également participer à un moment ludique et original. Un espace photo leur permettra de se glisser, le temps d'un instant, dans la peau d'une femme influente en se faisant photographier sous les traits de l'un des visages féminins les plus célèbres au monde : **La Joconde**, le célèbre portrait peint par **Léonard de Vinci**.



Une manière amusante et symbolique de rappeler que, derrière chaque visage, peut se cacher une femme capable de marquer son époque.